

JET.CAVITY

ショウワ ジェットキャビティ ろ過機

畜産業界の環境衛生 新技術

バイオや薬品を使用しない

高速排水ろ過装置

超濃度 廃液処理

環境衛生

高速排水ろ過装置

カタログ
校正中

JET.CAVITY 技術

時代は変わる 技術も変わる
水処理技術が変わります。

牛・豚の水洗便所

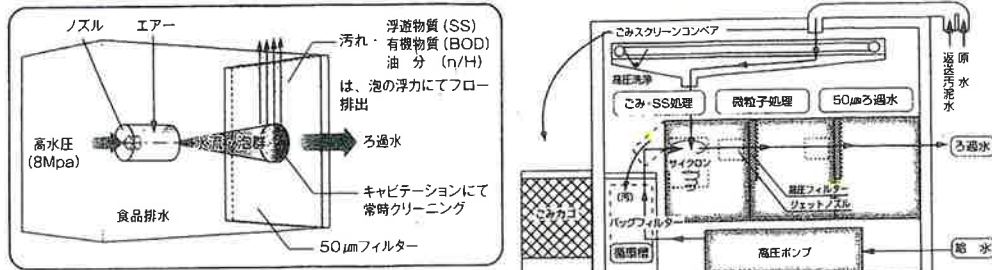


GT型 800 (ごみスクリーンコンベア) mini型 1200 (1次) 高速排水ろ過機 RAN型 1400 (2次) 高速排水ろ過機 SRU型 1100 (3次) 高速精密ろ過機 1300 (4次) 高速精密ろ過機 SRO型 1200 (高速精密ろ過機)

牛・豚の水洗便所 貯留なし 悪臭なし

連続 河川放流

高速ろ過装置 JET.CAVITY mini型



ろ過機内のフィルター (50μm) に高水圧 (8Mpa) と泡群の同時噴射です。食品排水は高水圧にてフィルターを透過して連続ろ過処理ができます。フィルターに付着する浮遊物質 (SS) 有機物質 (BOD) 油分 (n/H) はキャビテーションにて微細化され泡の浮力でフロー排出されます。(24時間連続運転)

ろ過処理量は廃液濃度により変わります。 **超濃度 - 連続少量 ろ過処理** **低濃度 - 連続大量 ろ過処理**

牛 屎尿ろ過処理

原料名	牛ふん廃液 廃液連続処理～河川放流						
処理量	1(ユニット) 6t 日処理	5(ユニット) 30t 日処理					
超濃度	p/H	SS	BOD	COD	n/H	T-N	T-P
原水値		23000	28000	18000		3800	730
ろ過処理値		10未満	5未満	5未満		2,8	0,35

豚 屎尿ろ過処理

原料名	豚ふん廃液 廃液連続処理～河川放流						
処理量	1(ユニット) 12t 日処理	5(ユニット) 60t 日処理					
超濃度	p/H	SS	BOD	COD	n/H	T-N	T-P
原水値		1500	2900	1500		1100	100
ろ過処理値		10未満	5未満	5未満		1,4	0,1

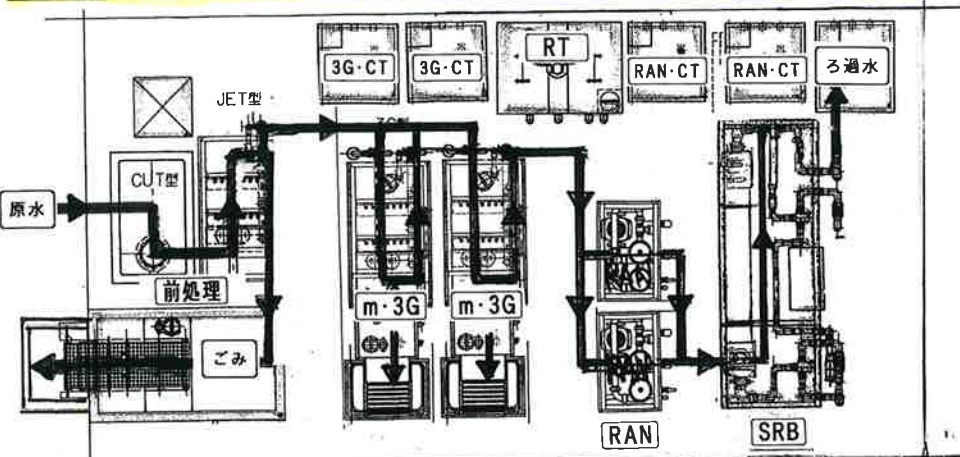
パーラー 混合排水処理

原料名	パーラー混合排水 廃液連続処理～河川放流						
処理量	1(ユニット) 20t 日処理	5(ユニット) 100t 日処理					
高濃度	p/H	SS	BOD	COD	n/H	T-N	T-P
原水値		880	2000	930		230	50
ろ過処理値		10未満	5未満	5未満		1,2	0,21

メタン発電 発酵廃液処理

原料名	牛ふん廃液 廃液連続処理～河川放流						
処理量	1(ユニット) 6t 日処理	5(ユニット) 30t 日処理					
高濃度	p/H	SS	BOD	COD	n/H	T-N	T-P
原水値		42000	37000	18000		3800	730
ろ過処理値		10未満	5未満	7		2,8	0,35

高速ろ過装置 1(ユニット) ろ過処理フロー



排水は常に変化します。上記処理値は参考値です。

ろ過水は節水再利用・リサイクル利用ができます。

高速ろ過装置 性能表

mini型	RAN型	SRU型	SRO型
100	10	1.0	0.1
		0.01	0.001
μm			
SS n/H BOD COD T-N T-P		Aqueous salt 塩分	
水中の不溶物・油分・生物的・化学的酸素要求量・チッソリン			
バクテリア Bacteria		ウイルス Virus	
染料 Paint pigment		シリカ Silica	
Coal dust 炭塵		Sugar 糖分	
Pollen 花粉		Synthetic 合成染料	
乳液 Latex/Emulsion		Pesticide 殺虫剤・農薬	
Milled flour 微粉		Herbicide 除草剤	
ゼラチン Gelatin		Fe・Mn	

ろ過装置(1US) コンテナ納入

(12F×3台)内に設置納入できます。

現地納入工事がスピーディにできます。

排水の増設・移設対応にもスピーディにできます。

(耐久性抜群)

